

# AMETASI

CONSEIL EN MANAGEMENT DURABLE

Développement des Personnes et des Organisations



## Ce en quoi nous croyons

Nous croyons que **les entreprises, comme les individus, sont en perpétuelle évolution,**

Nous constatons que le monde bouge de plus en plus vite et que **les organisations doivent adapter en permanence leur vision et leur mode de gouvernance à des enjeux sans cesse renouvelés,**

Nous sommes convaincus que **la performance en entreprise est, avant tout, une aventure humaine,**

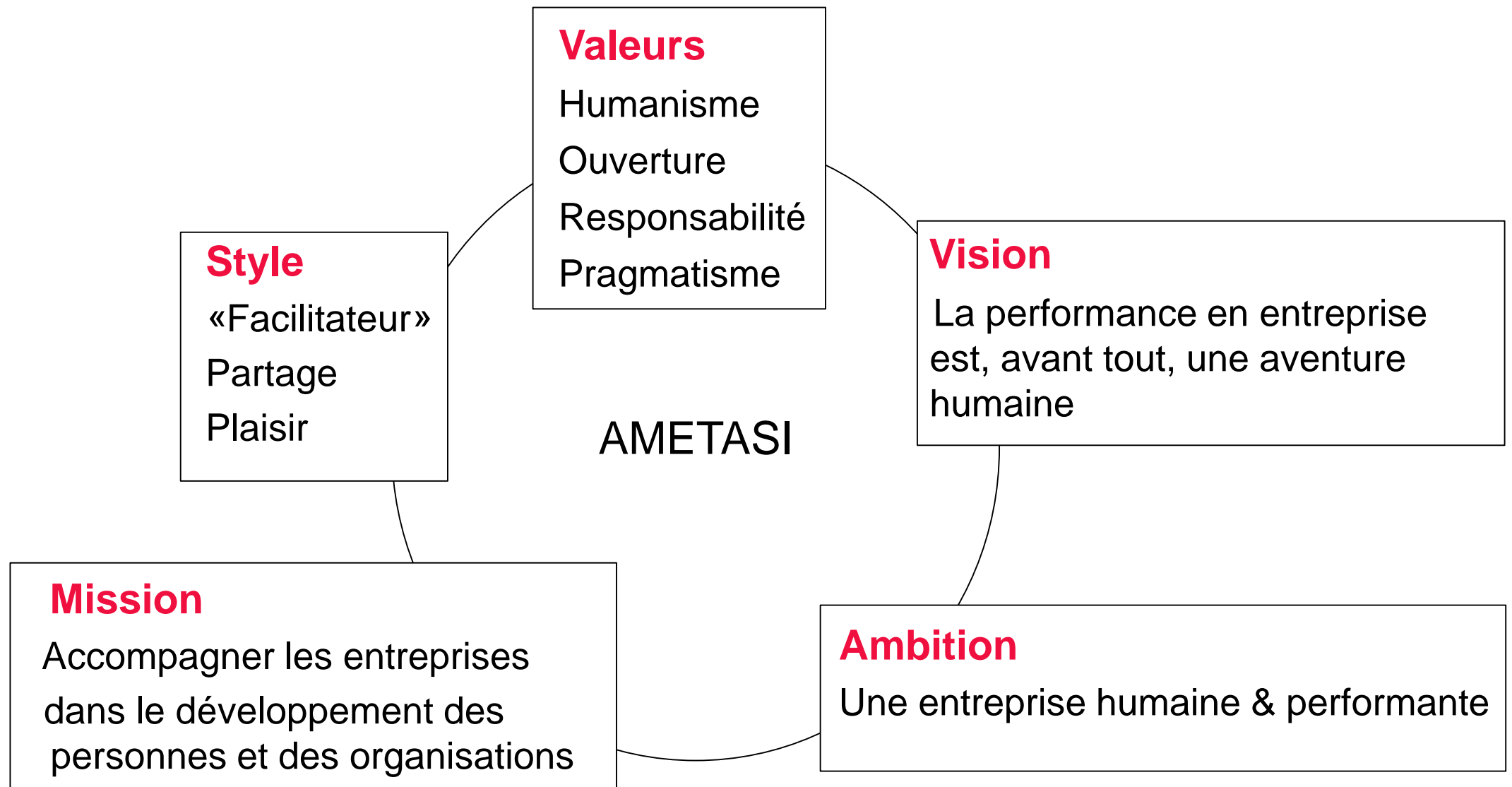
Nous pensons que la mise en oeuvre d'un **Management Durable**, c'est à dire un management basé sur le développement de l'individu dans un rapport gagnant/gagnant avec son environnement, **est la pierre angulaire d'un «écosystème» d'entreprise performant,**

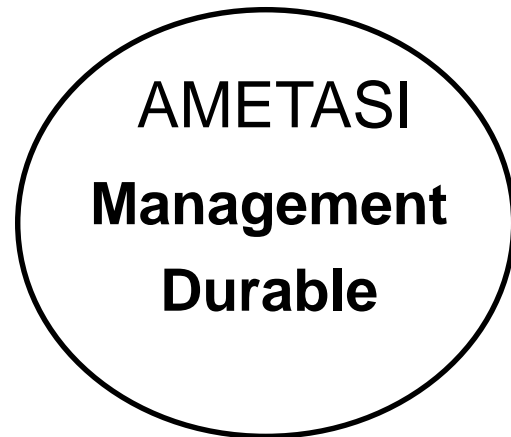
Enfin, nous croyons que **la passion et le plaisir d'exercer un métier sont des facteurs clés de réussite** de toute entreprise.

*« Il est rare que les gens réussissent s'ils ne s'amuse pas à ce qu'ils font » (Dale Carnegie).*



# Comment nous nous définissons





Management du changement



Management de la performance  
des personnes et des organisations

Notre métier est d'**accompagner** les Dirigeants, les Managers, les Collaborateurs des entreprises

**pour les aider à devenir les acteurs, moteurs et responsables, de la performance et du succès de leurs projets :**

- Accompagnement managérial des projets de changement (stratégie et plan de changement )
- Accompagnement individuel (coaching) et d'équipe (Team-building, Co-développement)
- Formation, axée majoritairement sur le savoir-être

# L'équipe

L'équipe AMETASI est composée de deux associés et de consultants free-lances qui partagent nos valeurs en termes d'éthique, de déontologie et de service client.



*Biologiste de formation, après un Master en organisation, Antoine Caulliez a orienté sa carrière dans les domaines du Conseil et des Services, où il a occupé différents postes de Direction.*

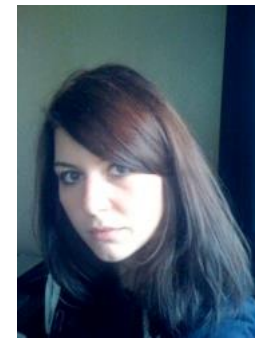
*Depuis 2004 au sein du Cabinet AMETASI, il accompagne les dirigeants et leurs équipes.*

*Il conçoit et met en œuvre des projets de transformation qui intègrent toutes les composantes de l'entreprise : l'individu (coaching), l'équipe (team building, formation et Co-développement) et l'organisation (Organization Development), dans une approche qui favorise le développement des Hommes et l'Intelligence Collective .*

*Il intervient également, en tant que coach, auprès de sportifs professionnels; ce qui lui permet de coupler son approche de la gestion de la performance en entreprise avec celle mise en œuvre dans le monde sportif de haut niveau, notamment dans le rugby.*

*Certifié : Coach -« Coach & Team » Transformance Pro® – Vincent LENHARDT, Master PNL, Team Management System (TMS), ENSIZE (DISC).*

*Thérapeute Systémicien formé à l'Institut Gregory Bateson (Ecole Palo Alto), Gestalt praticien formé à l'Institut Français de Formation Psychocorporelle (IFFP) et Praticien TIPI.*



*Psychologue de formation, Chloé Caulliez-Venditelli, a commencé son parcours professionnel en tant que responsable du recrutement.*

*Elle a ensuite rejoint la Fondation La Vie au Grand Air en tant que Psychologue clinicienne , où elle intervient dans la prise en charge (en individuel ou en groupe) des enfants et/ou des parents , dans l'accompagnement des professionnels (soutien technique personnalisé), et dans l'élaboration de projets et d'activités psycho-éducatives (Ateliers créatifs, ...).*

*Dans le cadre du cabinet AMETASI, elle est plus particulièrement en charge de l'accompagnement en matière de gestion des risques psycho-sociaux .*

*Master 2 : Recherche « Psychanalyse et Médecine »*

*Master 2 pro : Psychologie clinique, spécialité psychopathologie de l'adulte*



## L'équipe

Nous prenons en compte vos valeurs, votre culture, vos éventuelles résistances au changement au travers d'une **démarche de participation, de communication, qui privilégie l'ouverture et le pragmatisme à tout dogmatisme.**

Nous portons une attention particulière aux qualités humaines et au sens pédagogique de nos intervenants pour générer un climat de **confiance et de respect mutuel** dans le cadre de nos missions, favorable à la motivation et l'implication de tous les acteurs.

Par une **veille méthodologique et un partage entre pairs de *best practices***, nous sommes en développement permanent sur les approches et techniques propres à notre métier.

La **pratique de la supervision** contribue également à enrichir notre approche et développer une éthique partagée.

AMETASI est membre du Syndicat National du Conseil en Management.



### Conduite du changement et Risk Management pour un Opérateur de Services

**Contexte** : la Direction Administrative et Financière décide de rendre ses pratiques et ses outils comptables compatibles avec les contraintes SOX

**Objectifs** : conception et mise en œuvre du plan de mise en conformité avec transfert de compétences aux équipes de l'opérateur.

**Méthodologie** : interviews, ateliers, conception, déploiement, simulation et training

**Résultats** : mise en conformité, changement de culture, d'organisation et de gestion, développement de la transversalité entre les équipes

### Conduite du changement et schéma directeur de la filiale française d'un Groupe de Presse

**Contexte** : suite à un changement de stratégie impulsée par l'arrivée d'un nouveau Président, la DG souhaite conduire un schéma directeur à trois ans.

**Objectifs** : élaborer la vision de consolidation et d'évolution à moyen terme du système d'Information de la filiale en cohérence avec la stratégie et les besoins des directions opérationnelles.

**Méthodologie** : interviews, visionning, conception

**Résultats** : Stratégie dynamique pour les métiers autour de solutions orientées business, organisées pour répondre aux enjeux de l'entreprise.

### Coaching d'un « Haut Potentiel » d'une Banque Internationale

**Contexte** : Promotion en tant qu'adjoint du Responsable de l'entité au sein de laquelle il opérait

**Objectifs** : Adapter son mode de fonctionnement à ses nouvelles fonctions en particulier vis à vis de son N+1 et de ses anciens collègues.

**Méthodologie** : CT, Approche Systémique, Process com

**Résultats** : - Acquisition d'un mode de collaboration adapté et garant de l'atteinte des résultats de l'entité,

- Prise de conscience de la nécessité d'adapter son niveau d'exigence aux situations rencontrées,
- Reconnaissance dans ses nouvelles fonctions par le Management et les autres entités.

### Coaching d'un membre du Comité de Direction d'un Groupe de Services

**Contexte** : En charge d'une fonction de plus en plus majeure, liée à la forte croissance externe de l'entreprise, il est confronté à de nouveaux challenges.

**Objectifs** : S'affirmer davantage au sein du CODIR et contribuer à une meilleure synergie avec les autres membres du CODIR

**Méthodologie** : CT, Approche Systémique, Élément Humain

**Résultats** : En travaillant à la fois sur son comportement et sur ses acquis professionnels, ce Directeur, remotivé, occupe pleinement sa place au sein du CODIR. Reconnu par ses pairs, Il a rejoint récemment le Comité Exécutif du Groupe.



### Team-building du Comité Exécutif d'un Groupe de Services dans le secteur de l'aviation

**Contexte** : Pour répondre à des contraintes fortes du marché, l'entreprise a établi un business plan ambitieux pour se positionner dans les trois ans comme leader mondial sur certaines gammes de ses produits.

**Objectifs** : Renforcer la cohésion du COMEX pour mieux impulser au sein de l'entreprise le changement culturel induit par cette ambition; améliorer le mode de fonctionnement et de communication entre les dix personnes composant le COMEX.

**Méthodologie** : Outils Ensize (DISC, Forces motrices, Roue d'équipe), Approche Systémique, Élément Humain

**Résultats** : Meilleure connaissance de chacun et de la façon de communiquer en fonction de la personnalité de son interlocuteur. Echanges ouverts ayant permis de se dire vraiment les attentes de chacun et les freins associés aux comportements des autres. Elaboration collective d'un plan d'actions permettant de faciliter la cohésion et le partage d'une vision commune.



### Formation au « management transversal » des équipes d'un opérateur spatial

**Contexte** : plan de formation au management de projet en transverse (> 50 personnes)

**Objectifs** : permettre aux participants de développer leur expertise en management de projet; disposer des moyens nécessaires à la gestion des risques des projets en associant demande, moyens et délais

**Méthodologie** : apports méthodologiques, workshop, partage d'expériences, quizz, mises en situation – jeux de rôles, Co-développement

**Résultats** : relance de la dynamique de management de projet transverse, promotion d'une communauté de pratiques à travers des ateliers de Co-développement.

### Formation à la « gestion de la performance » des équipes d'un groupe pharmaceutique dans le secteur public

**Contexte** : plan de formation axé sur l'amélioration de la gestion de la performance individuelle

**Objectifs** : mieux connaître sa relation au temps et en tirer tous les enseignements pour la gestion de ses priorités et de son organisation

**Méthodologie** : apports méthodologiques, partage d'expériences, quizz, mises en situation – jeux de rôles, plans d'actions individuels

**Résultats** : amélioration et partage des pratiques, développement d'une culture apprenante, meilleur équilibre entre vie professionnelle et vie personnelle.



### Formation au « leadership par la vision » auprès de Manager de Manager d'un grand Groupe pharmaceutique du secteur privé

**Contexte** : formation axée sur le management des équipes par la vision

**Objectifs** : piloter l'activité de ses équipes par le leadership en s'appuyant sur la vision (responsabilisation, ouverture à l'initiative,...)

**Méthodologie** : apports méthodologiques, quizz, mises en situation – jeux de rôles, plan d'action individuel

**Résultats** : savoir expliquer une vision, décliner une vision en objectifs opérationnels, faire vivre la vision au quotidien , savoir comment communiquer aux équipes.

# Nos références

Illustration d'entreprises auprès desquelles nous sommes intervenus:

ALLIANZ France

ACCOR

AXA France

AGILENT TECHNOLOGIES

CENTORIDEP

CITER (ENTERPRISE HOLDINGS, INC)

COLIPOSTE (GROUPE LA POSTE)

DALKIA

EDF

EUTELSAT

GROUPE BERRI

GPE

ICS

LA RURALE

L'ETOILE

LFB

LE STADE FRANCAIS (PARIS RUGBY)

LYONNAISE DES EAUX

MELTIS

PRISMA PRESSE

RELAIS et CHATEAUX

SANOFI

SOCIETE GENERALE

TALENTIA

UNITED COACHING

UNIVERSITES :

- PARIS DAUPHINE,
- PARIS 13
- INSTITUT SUP GALILEE

VEOLIA EAU (BANLIEUE DE PARIS)...



## Nous contacter

**Bureaux** 48, rue du Capitaine Guynemer F-92400 COURBEVOIE

**Contact** [contact@ametasi.fr](mailto:contact@ametasi.fr) tél : +33 1 47 33 96 20

